



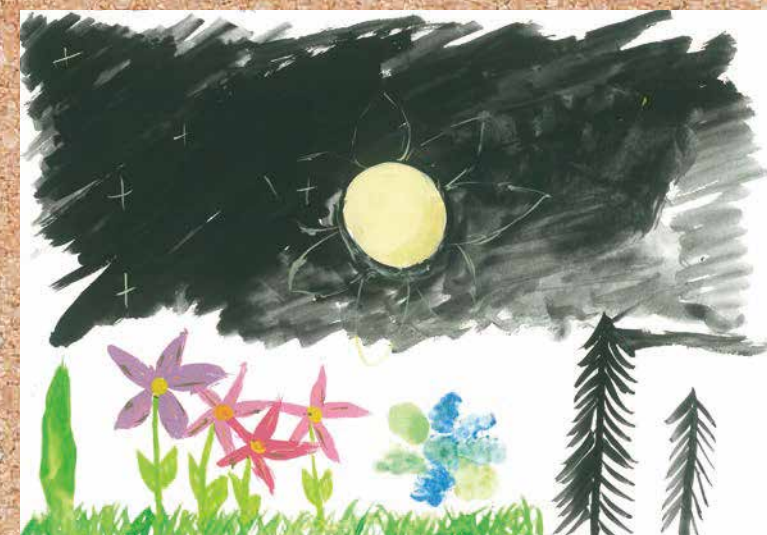
みんなで作るみんなの安心

荏原グループ生活共済会

今日もだれかを支える
みんなのそばに
荏原共済



写真提供：渡辺雅樹さん (EC 羽田)



月々4,000円(A型20回、C型5回、D型5回)の例

- ① 交通事故や不慮の事故で死亡(A型) 2,000万円
- ② 病気による死亡(A型) 1,000万円
- ③ 余命宣告半年以下(A型) 1,000万円
- ④ 病気やケガで入院(C型+D型) **日帰り入院OK!** (1日あたり) 12,000円
- ⑤ 病気やケガで休業通院(C型) (1日あたり) 3,000円
- ⑥ 入院して手術(D型) (手術1回について) 90,000円
- ⑦ 入院を伴わない日帰り手術(D型) (D型満口加入者に限り) 45,000円



2026

共済会事務局

住所 〒144-8510 東京都大田区羽田旭町 11-1

電話 050-3416-3457

HP <https://www.ebarakyosai.jp/>

FAX 03-3745-2046

E-mail info.kyosai@ebara.com